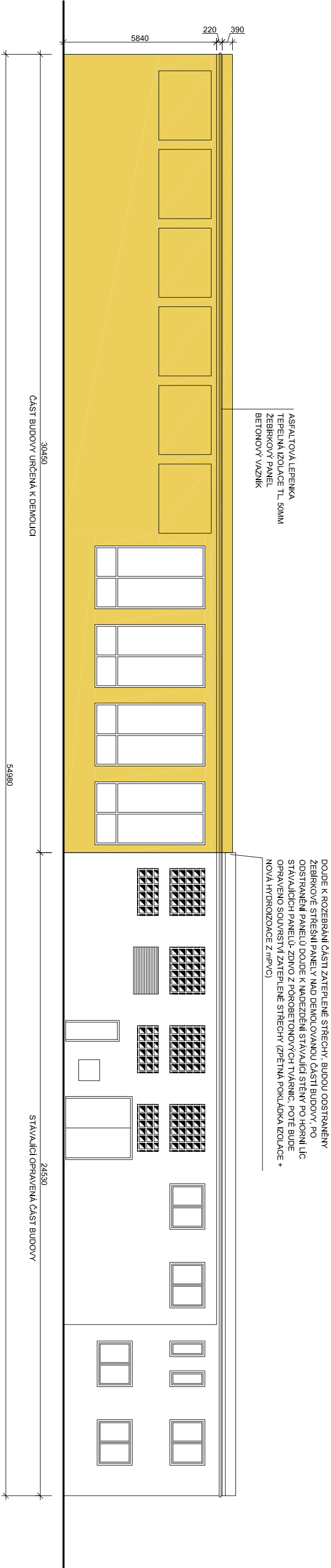
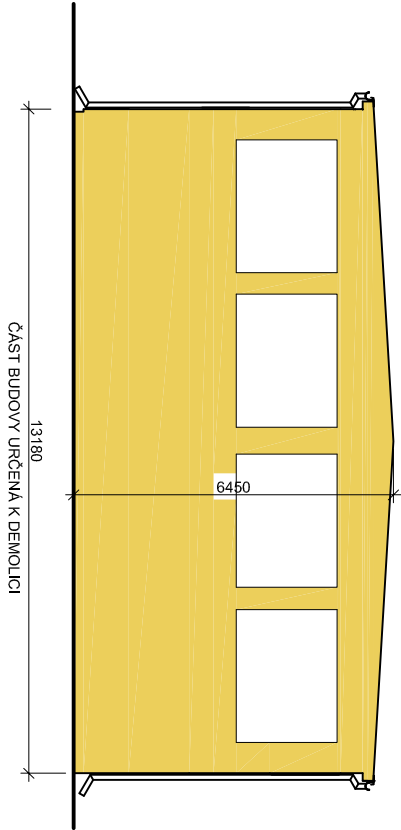


POHLED SEVERNÍ



POHLED VÝCHODNÍ



- Poznámky:
- Před zahájením bouracích prací budou odpojeni a demontovány všechny rozvody a veškeré areálové napojení inženýrských sítí.
 - Bourací práce budou obsahovat postupnou demontáž střešních konstrukcí.
 - Při stříhávání střešní konstrukce a stropů je nutno učinit opatření ke stabilizování zůstávající části konstrukce.
 - Ruční bourání střechy musí probíhat tak, aby nebyla narušena pevnost ostatních částí konstrukce.
 - Pokud nebude zajištěna únosnost bourané konstrukce, musí být bourání prováděno ze samostatné pomocné konstrukce.
 - U montovaných stropních konstrukcí bude jejich odstranění řešeno demontáží.
 - Ruční bourání nosných konstrukcí je nutno provádět zásadně vertikálně směrem shora dolů.
 - Bourání konstrukčních prvků může být při ručním bourání zahájeno až tehdy, když konstrukce nejsou zařízeny.
 - Při bourání pomocí strojů se venkovní zdi stříhávají vždy z vnější strany objektu.
 - U nepodsklepených objektů se může bourání provádět zevnitř objektu, jsou-li odstraněny vodorovné prvky nad místem stroje.
 - Základové konstrukce budou vykopány, výkopy budou zasypány.
 - Veškeré demoliční práce budou prováděny, tak aby nedošlo k nekontrolovanému, případně samovolnému pádu jednotlivých prvků a konstrukcí, především mimo půdorys objektu.
 - Prostor pro demoliční bude zabírat zastavěnou plochu objektu a ochranné pásmo kolem budov určených na základě zvolené metody demolice. Tento prostor bude označen a ohraničen ochrannou páskou.
 - Při provádění bouracích prací je potřeba dbát zvýšené opatrnosti, dodržovat bezpečnostní opatření a požadavky k zajištění bezpečnosti práce vyhlášky týkající se bezpečnosti a ochrany zdraví při práci, ochrany před nebezpečím úrazu elektrickým proudem, požární předpisy a zejména vyhlášku č.601/2006 Sb. Českého úřadu bezpečnosti práce.

ÚDAJE O ZPRACOVATELI PD:		ÚDAJE O STAVBĚ:			
VYPRACOVAL:		KRAJ:	OKRES:	OBEC:	KATASTRÁLNÍ ÚZEMÍ:
Ing. arch. Michal Rostecký		Plzeňský	Klatovy	Horažďovice	Horažďovice
ODPOVĚDNÝ PROJEKTANT:		PROJEKT:			
Pavel Matoušek Dr. Jiřího Fíky 870 386 01 Strakonice ČKAIT - 0101433		Demolice komínu, zásobníku na popel a části kotelny v Horažďovicích na pozemku- parc. č. 1153/4 a par. č. st. 1067 v k. ú. Horažďovice (DEMOLICE BUDOVY)			
ÚDAJE O INVESTOROVÍ:		KOTELNA - POHLED SEVERNÍ, ZÁPADNÍ			
Město Horažďovice Mírové náměstí 1 341 01 Horažďovice		DATUM:	MĚŘÍTKO:	Č. VÝKRESU:	
		05/2016	1:150	4	
		STUPEŇ:	DSP	SO01 - kotelna	